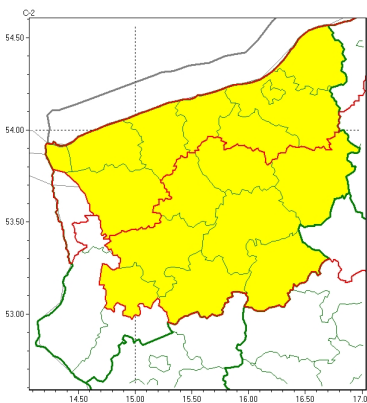


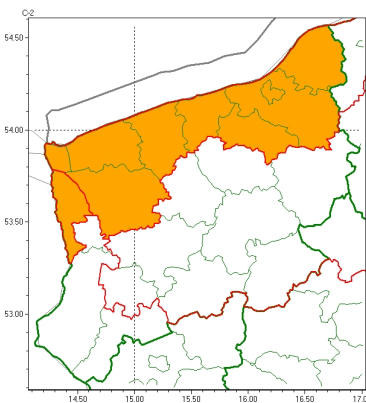


Zasięg ostrzeżeń w województwie

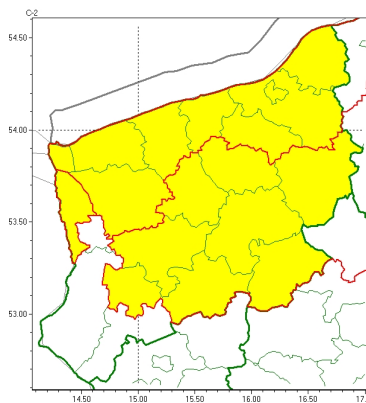
Intensywne opady śniegu
2024-01-14 14:17



Silny wiatr
2024-01-14 14:17



Zawieje/zamiecie śnieżne
2024-01-14 14:17



WOJEWÓDZTWO ZACHODNIOPOMORSKIE
OSTRZEŃ ENIA METEOROLOGICZNE ZBIORCZO NR 8
WYKAZ OBOWIĄZUJĄCYCH OSTRZEŃ
o godz. 14:17 dnia 14.01.2024

| Zjawisko/Stopień zagrożenia | Zawieje/zamiecie śnieżne/1 |
|--|--|
| Obszar (w nawiasie numer ostrzeżenia dla powiatu) | powiaty: białogardzki(5), goleniowski(5), gryficki(6), kamieński(6), kołobrzeski(6), Koszalin(6), koszaliński(6), policki(4), sławieński(6), winoujście(6) |
| Ważność | od godz. 10:00 dnia 15.01.2024 do godz. 12:00 dnia 16.01.2024 |
| Prawdopodobieństwo | 80% |
| Przebieg | Prognozowane są zawieje i zamiecie śnieżne spowodowane opadami śniegu i wiatrem o średniej prędkości do 40 km/h, w porywach do 65 km/h, z zachodu. |
| SMS | IMGW-PIB OSTRZEŻGA: ZAMIECIE ŚNIEŻNE NA/1 zachodniopomorskie (10 powiatów) od 10:00/15.01 do 12:00/16.01.2024 wiatr 40 km/h, porywy 65 km/h. Dotyczy powiatów: białogardzki, goleniowski, gryficki, kamieński, kołobrzeski, Koszalin, koszaliński, policki, sławieński i winoujście. |
| RSO | Woj. zachodniopomorskie (10 powiatów), IMGW-PIB wydał ostrzeżenie pierwszego stopnia o zawiejach i zamieciach śnieżnych |
| Uwagi | Brak. |
| Zjawisko/Stopień zagrożenia | Intensywne opady śniegu/1 |
| Obszar (w nawiasie numer ostrzeżenia dla powiatu) | powiaty: białogardzki(3), choszczeński(5), drawski(5), goleniowski(3), gryficki(4), kamieński(4), kołobrzeski(4), Koszalin(4), koszaliński(4), łobeski(4), pyrzycki(5), sławieński(4), stargardzki(4), szczeciński(5), widwiński(4), winoujście(4), wałecki(5) |
| Ważność | od godz. 03:00 dnia 15.01.2024 do godz. 24:00 dnia 15.01.2024 |
| Prawdopodobieństwo | 80% |



| | |
|--|--|
| Przebieg | Prognozowane s opady niegu powoduj ce przyrost pokrywy nie nej o 10 cm, miejscami do 15 cm. |
| SMS | IMGW-PIB OSTRZEGA: NIEG/1 zachodniopomorskie (17 powiatów) od 03:00/15.01 do 24:00/15.01.2024 przyrost pokrywy 15 cm. Dotyczy powiatów: białogardzki, choszczeski, drawski, goleniowski, gryficki, kamieski, kołobrzescski, Koszalin, koszaleski, łobeski, pyrzycki, sławieski, stargardzki, szczecinecki, widwieski, winoujcie i wałeski. |
| RSO | Woj. zachodniopomorskie (17 powiatów), IMGW-PIB wydał ostrze enie pierwszego stopnia o intensywnych opadach niegu |
| Uwagi | Brak. |
| Zjawisko/Stopie zagro enia | Silny wiatr/2 |
| Obszar (w nawiasie numer ostrze enia dla powiatu) | powiaty: białogardzki(4), goleniowski(4), gryficki(5), kamieski(5), kołobrzescski(5), Koszalin(5), koszaleski(5), policki(3), sławieski(5), winoujcie(5) |
| Wa no | od godz. 03:00 dnia 15.01.2024 do godz. 24:00 dnia 15.01.2024 |
| Prawdopodobie stwo | 80% |
| Przebieg | Prognozuje si wyst pienie silnego wiatru o redniej pr dko ci od 40 km/h do 55 km/h, w porywach do 75 km/h, przejdzie okolo 90 km/h, zachodni i północno-zachodni. |
| SMS | IMGW-PIB OSTRZEGA: WIATR/2 zachodniopomorskie (10 powiatów) od 03:00/15.01 do 24:00/15.01.2024 pr dko do 55 km/h, porywy do 90 km/h, W i NW. Dotyczy powiatów: białogardzki, goleniowski, gryficki, kamieski, kołobrzescski, Koszalin, koszaleski, policki, sławieski i winoujcie. |
| RSO | Woj. zachodniopomorskie (10 powiatów), IMGW-PIB wydał ostrze enie drugiego stopnia o silnym wietrze |
| Uwagi | Brak. |
| Zjawisko/Stopie zagro enia | Zawieje/zamiecie nie ne/1 |
| Obszar (w nawiasie numer ostrze enia dla powiatu) | powiaty: choszczeski(6), drawski(6), łobeski(5), pyrzycki(6), stargardzki(5), szczecinecki(6), widwieski(5), wałeski(6) |
| Wa no | od godz. 10:00 dnia 15.01.2024 do godz. 24:00 dnia 15.01.2024 |
| Prawdopodobie stwo | 80% |
| Przebieg | Prognozowane s zawieje nie ne spowodowane opadami niegu i wiatrem o redniej pr dko ci do 40 km/h, w porywach do 65 km/h, z zachodu. |
| SMS | IMGW-PIB OSTRZEGA: ZAMIE NIE NA/1 zachodniopomorskie (8 powiatów) od 10:00/15.01 do 24:00/15.01.2024 wiatr 40 km/h, porywy 65 km/h. Dotyczy powiatów: choszczeski, drawski, łobeski, pyrzycki, stargardzki, szczecinecki, widwieski i wałeski. |
| RSO | Woj. zachodniopomorskie (8 powiatów), IMGW-PIB wydał ostrze enie pierwszego stopnia o zawiejach i zamieciach nie nych |
| Uwagi | Brak. |



Instytut Meteorologii i Gospodarki Wodnej - Państwowy Instytut Badawczy
Biuro Meteorologicznych Prognoz Morskich - Wydział w Szczecinie

70-800 Szczecin ul. Przestrzenna 10

tel: 914342012, fax: 914691785

email: meteo.pomorze@imgw.pl

www: www.imgw.pl

Opracowanie niniejsze i jego format, jako przedmiot prawa autorskiego podlega ochronie prawnej, zgodnie z przepisami ustawy z dnia 4 lutego 1994r o prawie autorskim i prawach pokrewnych (dz. U. z 2006 r. Nr 90, poz. 631 z późn. zm.).

Wszelkie dalsze udostępnianie, rozpowszechnianie (przedruk, kopiowanie, wiadomości sms) jest dozwolone wyłącznie w formie dostawnej z bezwzględnym wskazaniem źródła informacji tj. IMGW-PIB.